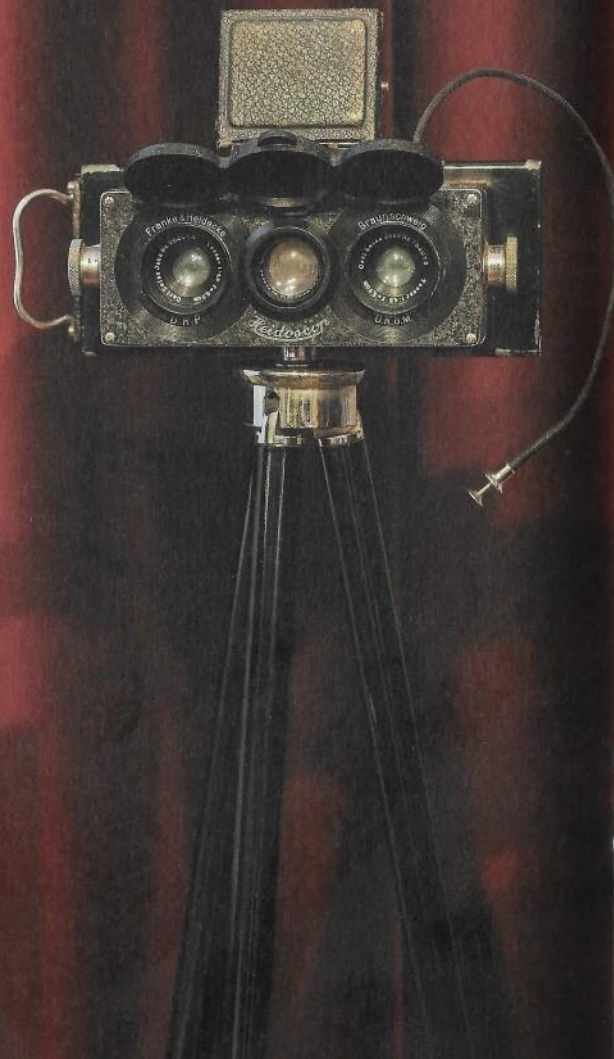


Heimatmuseum Ebingen

12 | HEIMATMUSEUM

HEIMATMUSEUM



LEBEN IN FRÜHEREN ZEITEN

Das zweitälteste Museum im Zollernalbkreis gewährt einen Einblick in das vielfältige Leben der Stadt Ebingen. Frühmittelalterliche Funde, sakrale Kunst des Mittelalters und der Frühen Neuzeit, handwerkliches Schaffen des 19. Jahrhunderts sowie Zeugnisse der beginnenden Industrialisierung dokumentieren die jahrhundertealte Geschichte. So macht ein Modell der spätmittelalterlichen Stadt die längst verschwundene Stadtmauer wieder sichtbar. Der Nachbau einer alten Teuchelleitung zeigt, wie die Wasserversorgung in der Stadt in früheren Zeiten funktionierte. Historische Karten, Fotos und Grafiken ergänzen die Exponate.

Aber auch das Alltagsleben wird lebendig durch das Arrangement einer Küche und eines Wohnzimmers mit den entsprechenden Einrichtungs- und Gebrauchsgegenständen aus dem 19. und 20. Jahrhundert. Puppentuben und historisches Spielzeug lassen einen Blick in die Kinderzimmer alter Zeiten zu. Eine Besonderheit ist das historische Fotostudio, das mit Ausrüstungsgegenständen Ebingener Fotografen ausgestattet ist.

KONTAKT

Spitalhof 13
72458 Albstadt-Ebingen
Tel.: 07431.72426 (Dr. Lichtenberg)
<mailto:museen@albstadt.de>
www.heimatmuseum-ebingen.com
www.museen-albstadt.de

ÖFFNUNGSZEITEN

So und Feiertag: 14 - 17 Uhr

